

quick contact

T 050 44022 | [www.laboratorioanalisiimedichepisa.com](http://www.laboratorioanalisiimedichepisa.com)



# LAM

LABORATORIO ANALISI MEDICHE

## ORARIO APERTURA

lunedì → giovedì  
7:30 - 13:00 | 15:00 - 17:00

venerdì & sabato  
7:30 - 13:00

## ORARIO PRELIEVI

lunedì → sabato  
7:30 - 11:00

## PRELIEVI A DOMICILIO

Il Laboratorio effettua  
servizio di prelievi a domicilio:

050 44022

CHIAMACI  
per fissare il tuo appuntamento

-----  
**Il numero è attivo durante  
gli orari di apertura del laboratorio.**

Laboratorio analisi  
Medicina del lavoro  
Ecografia & Elettrocardiogramma  
Ginecologia

**L.A.M. Laboratorio Analisi Mediche Srl**  
Via Mazzini 124, 56125 Pisa  
T 050 44022 | F 050 46175  
[lam@laboratorioanalisiimedichepisa.com](mailto:lam@laboratorioanalisiimedichepisa.com)  
[lam.pisa@pec.it](mailto:lam.pisa@pec.it)  
P.iva 02139960500

# Laboratorio Analisi Mediche

---

Il Laboratorio Analisi Mediche **LAM**, fondato nel 1951 dalla dott.ssa Giuliana Berti, è stato per molti anni l'unico laboratorio privato accreditato presso il Servizio Sanitario Nazionale [ SSN ] nel territorio di Pisa.

Nel tempo il laboratorio si è evoluto in una moderna struttura polifunzionale impegnata nella prevenzione, nella diagnostica clinica e di laboratorio, nella microbiologia, nell'istopatologia e nella medicina del lavoro.

Oggi il **LAM** offre i propri servizi a singoli pazienti, aziende, case di cura, centri diagnostici e medici su tutto il territorio toscano, sia privatamente che in regime di convenzione con il SSN. Il laboratorio si avvale di personale tecnico altamente qualificato nonché di strumentazioni tecniche all'avanguardia ed in costante aggiornamento, garantendo a medici e pazienti analisi scrupolose realizzate in tempi brevi.

*> Da sempre l'obiettivo del LAM è quello di coniugare l'altissima affidabilità delle proprie analisi con la rapidità di fornitura degli esiti <*

## Affidabilità

Il **LAM** da oltre 65 anni è impegnato nel mantenimento del più alto livello di qualità nell'erogazione dei propri servizi attraverso personale altamente qualificato e l'implementazione di rigidi protocolli di controllo della qualità.

## Tecnologia

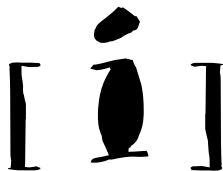
Le analisi cliniche sono effettuate secondo le più recenti metodologie e con il supporto di strumentazione analitica e diagnostica di ultimissima generazione ed in costante aggiornamento.

## Flessibilità del servizio

Il **LAM** effettua servizi di prelievo a domicilio o direttamente presso studi medici / aziende al fine di venire incontro alle esigenze dei pazienti ed ostacolare il meno possibile l'attività lavorativa.

## Rapidità

Per la maggior parte degli esami i referti sono disponibili, sia presso il laboratorio che in modalità online / email, in giornata o entro le 24 ore dall'accettazione.



## informazioni sui servizi

.....

### **ACCETTAZIONE**

Gli esami possono essere eseguiti su richiesta del paziente stesso oppure del medico.

Il **LAM** è convenzionato con il Sistema Sanitario Nazionale [ SSN ] per cui gli aventi diritto possono, per la maggior parte degli esami, accedere alla struttura in regime di esenzione.

/

### **PRELIEVO**

Ci avvaliamo di infermieri professionisti di grande esperienza per offrire un servizio di prelievi altamente qualificato.

Il LAM effettua prelievi a domicilio:

gli infermieri si recheranno all'orario concordato direttamente da pazienti, aziende, studi medici.

/

### **REFERTAZIONE**

Per la maggior parte degli esami

la refertazione avviene in giornata o comunque entro le 24 ore.

Il laboratorio ha attivo un sistema gratuito di refertazione online disponibile per i propri pazienti e per i medici:

[www.laboratorioanalisiimedichepisa.com/refertazione](http://www.laboratorioanalisiimedichepisa.com/refertazione)

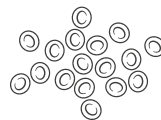
# settori di attività:



**Chimica Clinica**



**Coagulazione**



**Ematologia**



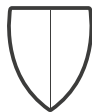
**Citologia**  
PAP test / HPV test



**Microbiologia**



**Farmacologia**  
Tossicologia



**Immunologia**



**Allergie**  
Intolleranze



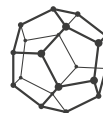
**Biologia**  
Molecolare



**Fertilità**  
Gravidanza



**Spermiogramma**



**Marcatori**  
Tumoral / Cardiaci



**ECOGRAFIA \*\***



**ELETTROCARDIOGRAMMA \*\***



**PRELIEVI**  
GINECOLOGICI \*\*

\*\* servizi erogati in regime di libera professione

# medicina del lavoro

---

Il **LAM** da oltre 20 anni assiste nell'ambito della **MEDICINA DEL LAVORO** numerose aziende avvalendosi della collaborazione di personale tecnico e infermieristico specializzato.

Il **LAM** opera con l'obiettivo di garantire la tutela della salute e la sicurezza dei pazienti [ lavoratori ] e al tempo stesso fornire prestazioni di alto livello sia per i medici del lavoro che per le aziende che decidono di avvalersi dei nostri servizi.

## SERVIZIO SU MISURA\_

Il **LAM** riserva particolare attenzione alle esigenze di medici e aziende con un servizio *su misura* in modo da ostacolare il meno possibile tutte le attività lavorative:

- # gli esami possono essere eseguiti da personale qualificato direttamente presso la sede della ditta stessa, in orari conciliabili con l'attività aziendale;
- # i referti sono scaricabili dal medico competente 24h / 365.

## SCREENING\_

Oltre alle analisi tradizionali della diagnostica di Medicina del Lavoro [ esami ematici e urine ] è possibile effettuare lo *screening per l'accertamento dell'assenza di assunzione di sostanze stupefacenti o psicotrope* in conformità alle normative di legge vigenti.

## CONVENZIONI\_

Il **LAM** offre ad aziende ed enti [ pubblici e privati ] la possibilità di stipulare convenzioni che consentano di usufruire di tutti i nostri servizi beneficiando di una scontistica rispetto al tariffario privato.

Molte aziende ci hanno già scelto per offrire ai propri dipendenti benefit per i nostri servizi. Per avere maggiori informazioni e un preventivo gratuito e personalizzato contattaci.



**per info costi & prenotazioni**

T 050 44022

[www.laboratorioanalisiimedichepisa.com/medicina-del-lavoro](http://www.laboratorioanalisiimedichepisa.com/medicina-del-lavoro)

# check up

Per tutti coloro che volessero monitorizzare il proprio stato di salute generale il **LAM** ha progettato programmi di prevenzione base che possono essere modulati in funzione delle condizioni specifiche del paziente stesso o delle richieste del medico.

Le diverse offerte sono state concepite specificatamente per gli adulti [uomini e donne], per i ragazzi, per il controllo del colesterolo e dei grassi nel sangue, per lo screening della celiachia, delle intolleranze alimentari e delle malattie sessualmente trasmissibili.

## / Check up BASE

Emocromo con formula +  
Sideremia + Glicemia +  
Creatininemia + Uricemia +  
Trigliceridi + Colesterolo +  
Colesterolo HDL e LDL +  
Transaminasi GOT +  
Transaminasi GPT +  $\gamma$  GT +  
Bilirubinemia + Ves + Tsh +  
Esame delle urine

**x15 esami in totale**

## / Check up DONNA +40

Emocromo con formula +  
Sideremia + Glicemia +  
Creatininemia + Uricemia +  
Trigliceridi + Colesterolo +  
Colesterolo HDL e LDL +  
Transaminasi GOT +  
Transaminasi GPT +  
 $\gamma$  GT + Bilirubinemia +  
Ves + Tsh + Ferritina +  
Cea + Ca 15.3 + Ca 125 +  
Esame delle urine +  
Sangue occulto nelle feci

**x20 esami in totale**

## / Check up UOMO +40

Emocromo con formula +  
Sideremia + Glicemia +  
Creatininemia + Uricemia +  
Trigliceridi + Colesterolo +  
Colesterolo HDL e LDL +  
Transaminasi GOT +  
Transaminasi GPT +  $\gamma$  GT +  
Bilirubinemia + Ves + Tsh +  
Ferritina + Cea + Psa totale e libero +  
Esame delle urine +  
Sangue occulto nelle feci

**x19 esami in totale**

## / Check up MALATTIE SESSUALMENTE TRASMISSIBILI

+ HBsAg  
+ Anti-HCV  
+ Anti-HIV  
+ TPHA e VDRL / sifilide

**x4 esami in totale**

## / Check up INTOLLERANZE ALIMENTARI

**x46 alimenti**

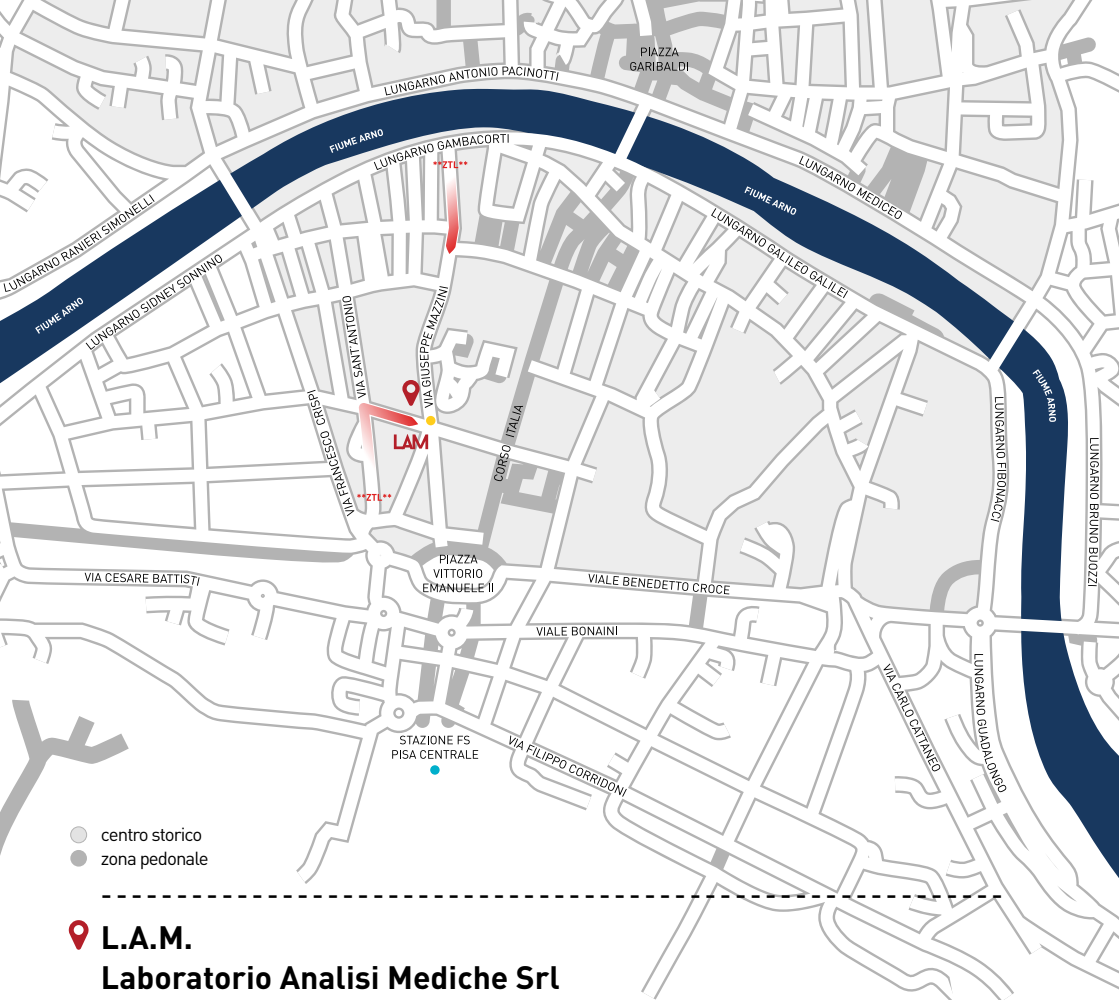
**x92 alimenti**

**x184 alimenti**

## / Check up CELIACHIA

+ Immunoglobulina IgA  
+ Anti-Endomisio IgA e IgG  
+ Anti-Gliadina  
deamidata IgA e IgG  
+ Anti-Transglutaminasi IgA

**x6 esami in totale**



- centro storico
- zona pedonale

## **L.A.M.** **Laboratorio Analisi Mediche Srl**

Via Mazzini 124, 56125 Pisa

### **Auto**

Potete raggiungerci comodamente anche in auto, accedendo tranquillamente dal varco ZTL di Via Mazzini o da quello di Via Sant'Antonio.

**\*\* ZTL \*\***

**Segnalandoci il numero di targa del vostro veicolo al momento dell'accettazione, ci occuperemo noi del vostro permesso ZTL.**

### ● **Treno**

Il laboratorio è situato in pieno centro storico ad appena 700 metri di distanza dalla stazione FS centrale di Pisa.

### ● **Bus**

Le linee urbane LAM Rossa, LAM Verde, Linea 2, Linea 4 e Linea 14 fermano direttamente in Via Mazzini davanti all'ingresso del laboratorio.